

# GOTOWE PROJEKTY HAL SPORTOWYCH



Sport to przyjemna i zdrowa forma spędzania czasu. Ruch i rywalizacja wyzwala w nas mnóstwo pozytywnej energii potrzebnej do nauki i pracy, pozwala też rozładować stres i korzystnie wpływa na nasz organizm. Dlatego sport jest szczególnie niezbędny dla młodzieży.

By umożliwić młodym ludziom dogodne warunki do rozwoju potrzebują oni bezpiecznego, funkcjonalnego i wygodnego miejsca w którym będą mogli uprawiać sport. Zarówno w czasie zajęć szkolnych, czy też w wolnym czasie.

Firma **MP Project** wychodzi naprzeciw tym oczekiwaniom. Oferujemy Państwu projekty hal sportowych, które z łatwością można zaadaptować do lokalnych warunków. Nasze wieloletnie doświadczenie pozwoliło nam na stworzenie hal funkcjonalnych, prostych, tanich i szybkich w montażu.

Hale według naszych projektów stoją już w wielu miejscach naszego kraju. Zadowolenie Klientów i radość nastolatków mogących uprawiać ulubione sporty są dla nas największą satysfakcją.

# HALA 12x34



Najmniejsza z oferowanych hal, posiada pełnowymiarowe boisko do małej koszykówki i siatkówki. Tania hala z pełnym zapleczem socjalnym i własną kotłownią.

Wymiary hali:

**12m x 34m**

Wymiary boiska:

**12m x 24m**

Cena projektu:

**23 750 PLN netto**



Więcej informacji o hali na naszej stronie: [www.halesportowe.com](http://www.halesportowe.com)

# HALA 15x40

Nieduża hala przyszkolna z pełnym zapleczem socjalnym i trybunami na 130 miejsc. Mieści pełnowymiarowe boisko do koszykówki i siatkówki.

Wymiary hali:

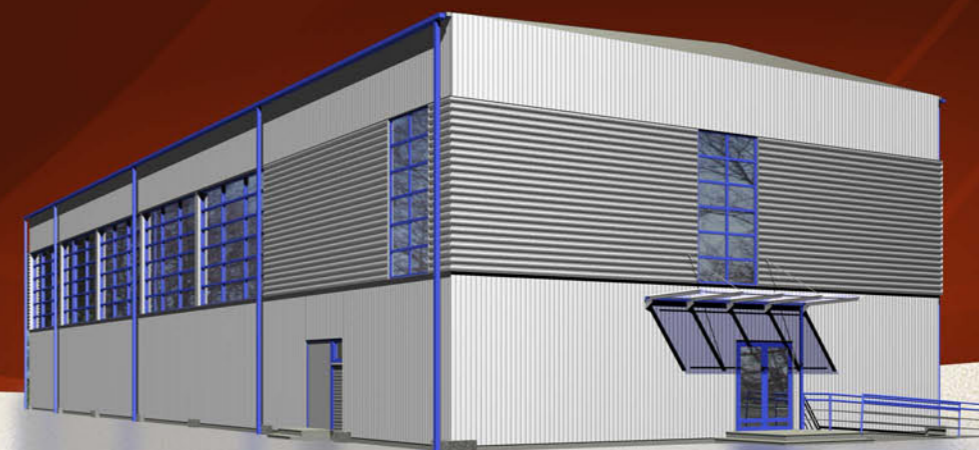
**15m x 40m**

Wymiary boiska:

**15m x 30m**

Cena projektu:

**23 750 PLN netto**



# HALA 18x40 mansardowa

Bardzo popularna hala. Posiada pełne zaplecze sanitarne z własną kotłownią oraz widownię na 130 miejsc. Piękna, trwała konstrukcja z drewna klejonego ociepla optycznie wnętrze hali. Doskonała akustyka.

Wymiary hali:

**18m x 40m**

Wymiary boiska:

**18m x 30m**

Cena projektu:

**23 750 PLN netto**



# HALA 18x40 prosta

Prosta, elegancka hala z pełnym zapleczem socjalnym i trybunami na 130 miejsc. Szczególnie polecana do terenów znajdujących się pod opieką konserwatorską - gdyż ściany szczytowe pokryte są cegłą klinkierową. Pełnowymiarowe boisko do koszykówki, siatkówki, tenisa, judo, badmintonu, zapasów.

Wymiary hali:

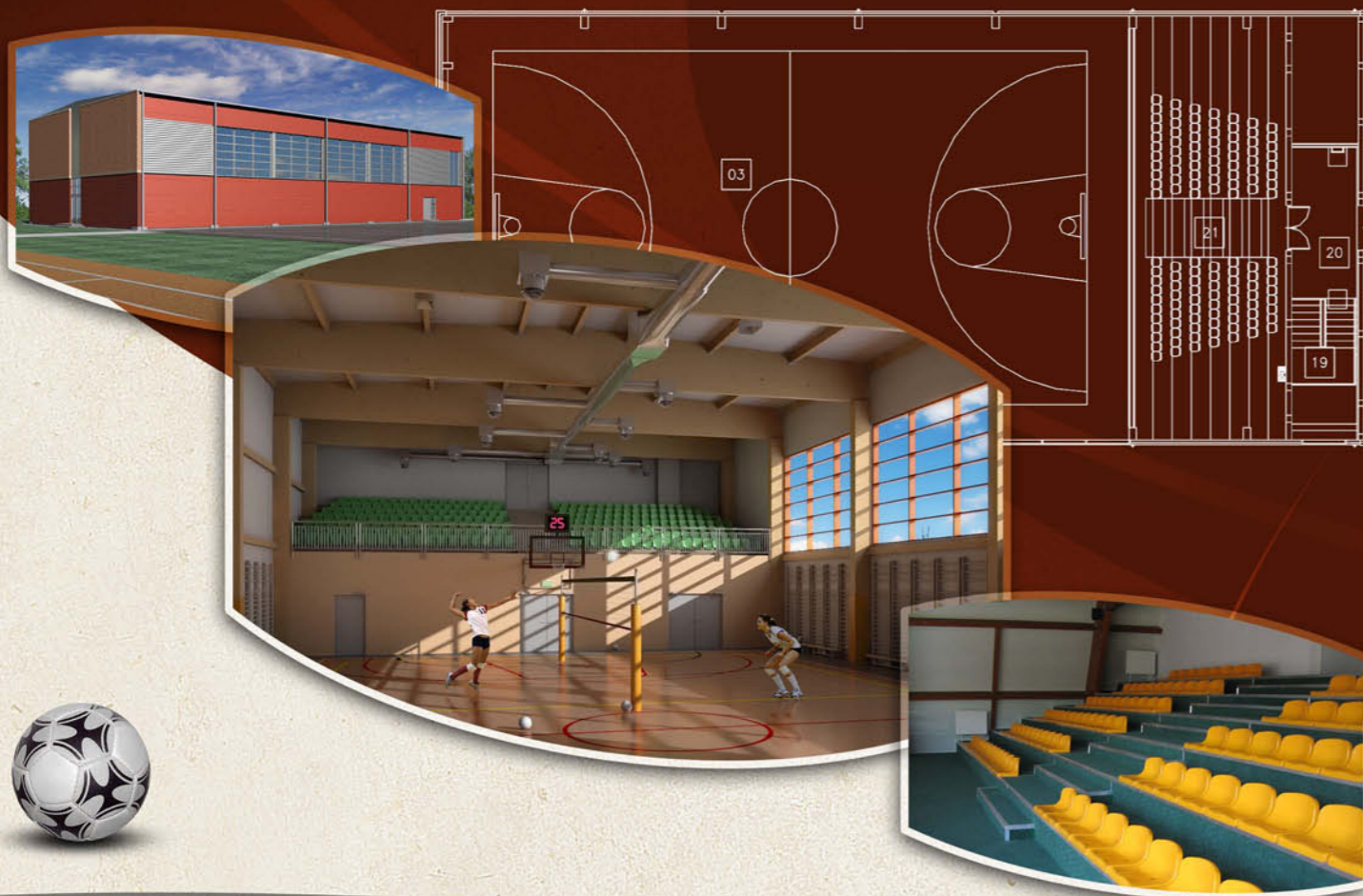
**18m x 40m**

Wymiary boiska:

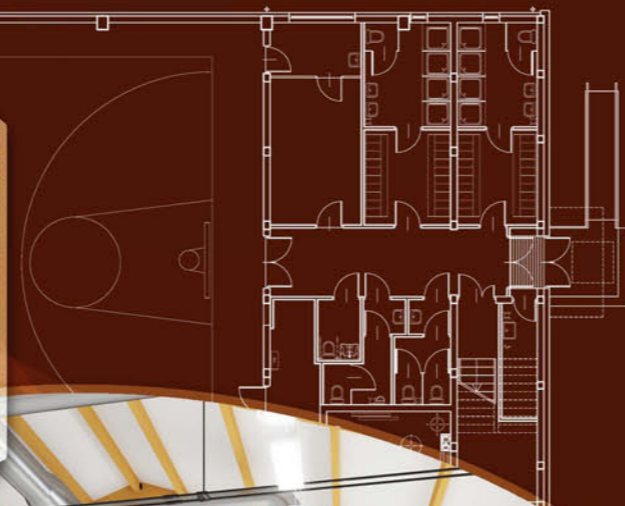
**18m x 30m**

Cena projektu:

**23 750 PLN netto**



# HALA 18x40 z dachem dwuspadowym



Hala murowana z dachem dwuspadowym o spadku: 36,4%. Na elewacji zaprojektowano opaskę z drewna dzięki czemu hala wygląda elegancko i przyjaźnie. Hala posiada pełne zaplecze szatniowo-socjalne z własną kotłownią gazową.

Wymiary hali:

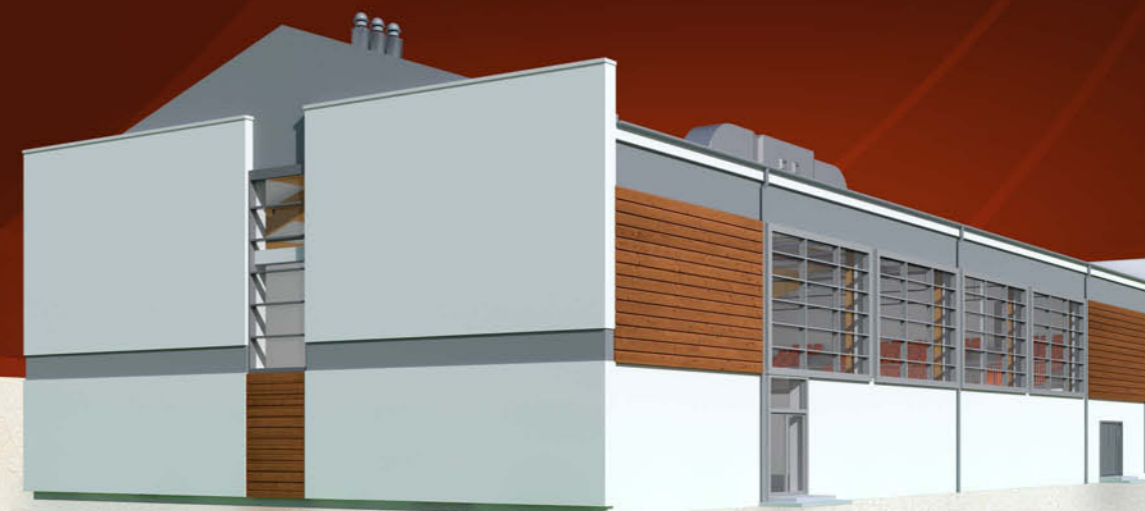
**18m x 40m**

Wymiary boiska:

**18m x 30m**

Cena projektu:

**23 750 PLN netto**



# HALA 24x48

Duża, bardzo ekonomiczna hala z pełnym zapleczem socjalnym i widownią na 166 miejsc. Możliwość powiększenia widowni o trybuny rozsuwane.

Wymiary hali:

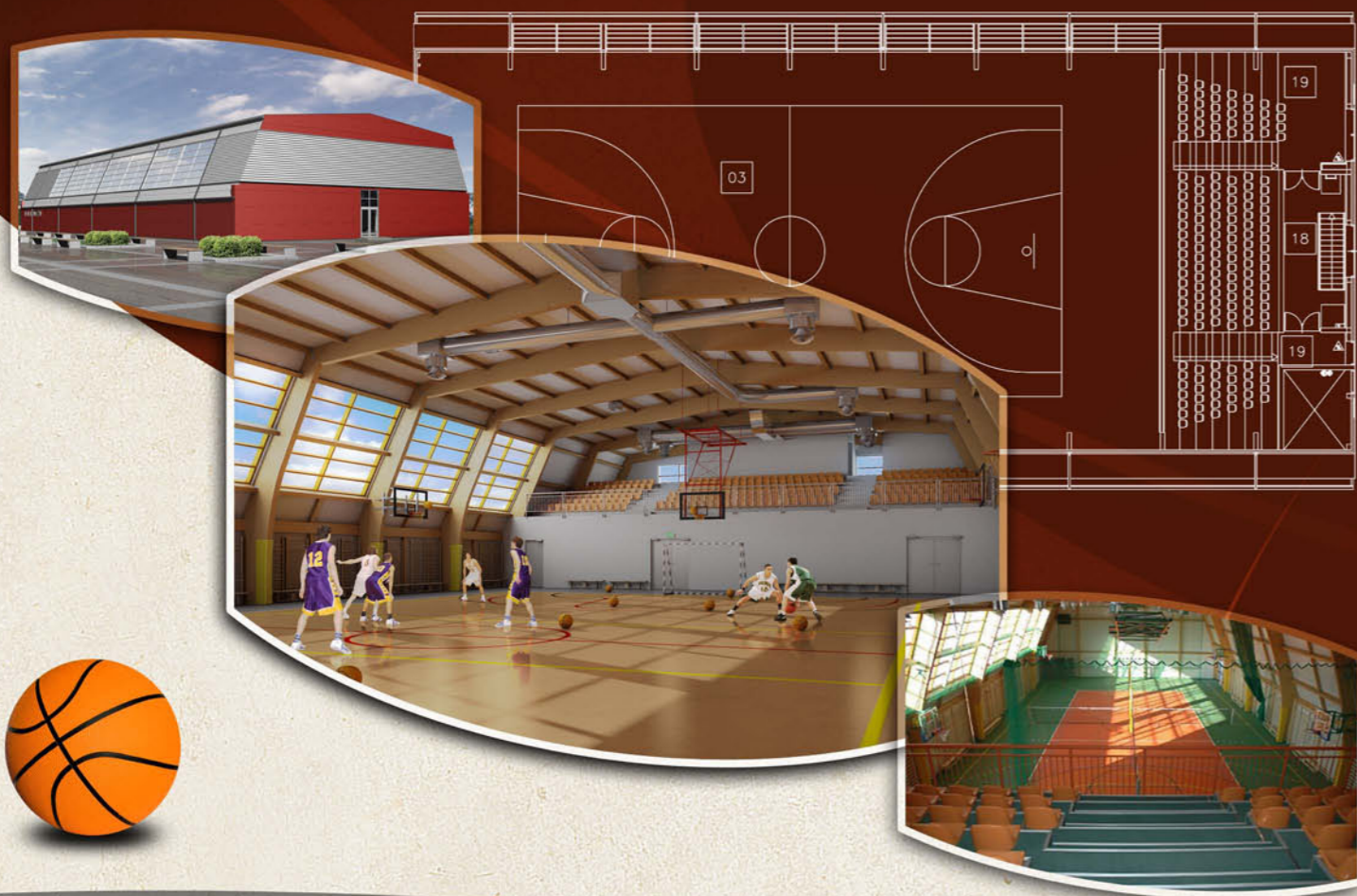
**24m x 48m**

Wymiary boiska:

**24m x 38m**

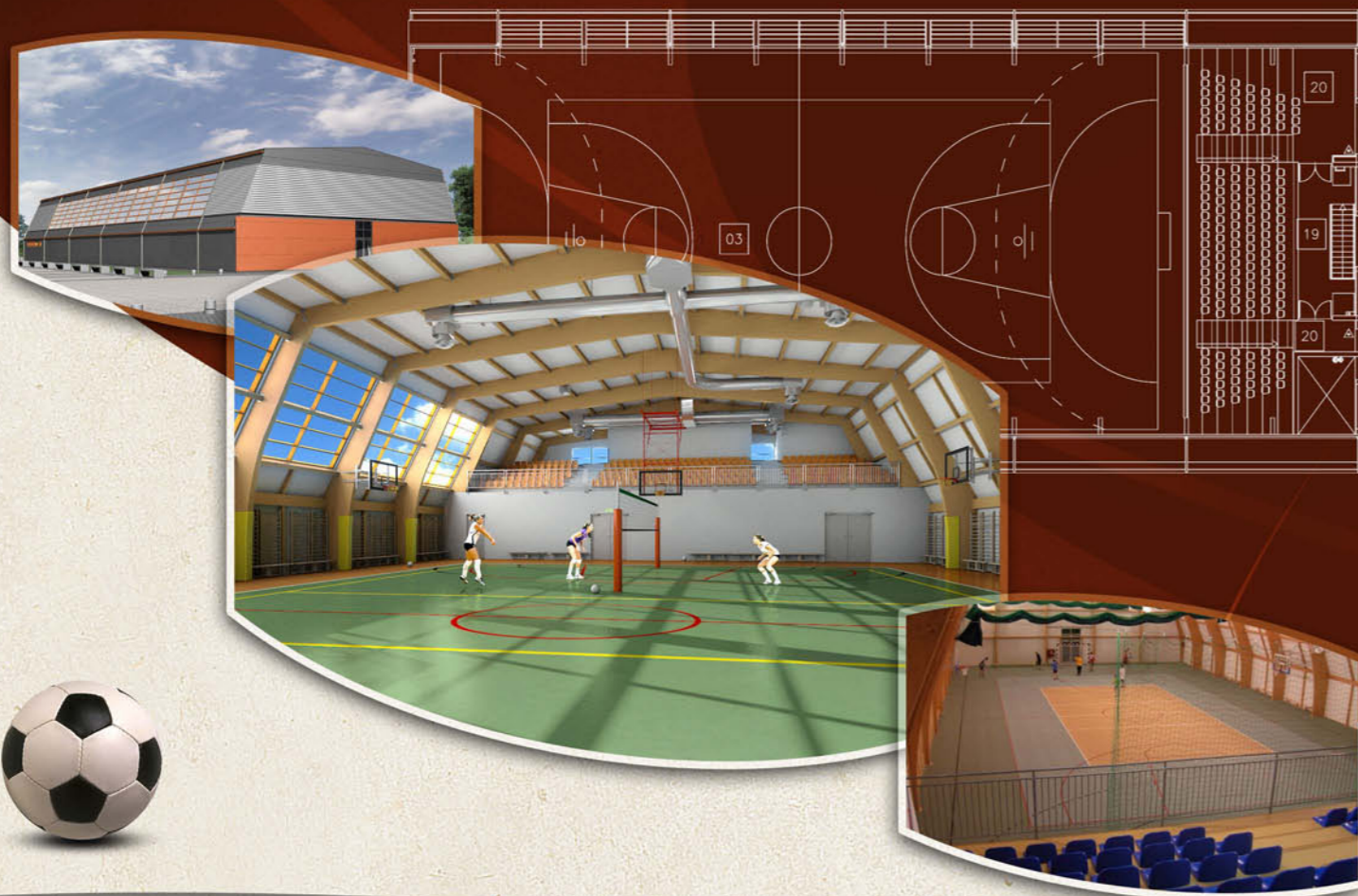
Cena projektu:

**23 750 PLN netto**





# HALA 24x53



Jedna z największych naszych hal, posiada pełnowymiarowe boisko do piłki ręcznej (20x40m). Istnieje możliwość podziału hali na dwa pełnowymiarowe boiska do siatkówki i koszykówki, pozwalająca na przeprowadzenie dwóch meczów na raz. Widownia na 166 miejsc, z opcją zwiększenia miejsc siedzących o trybuny rozsuwane. Pełne zaplecze sanitarne z dodatkową salą do ćwiczeń dla osób niepełnosprawnych.

Wymiary hali:

**24m x 53m**

Wymiary boiska:

**24m x 43m**

Cena projektu:

**23 750 PLN netto**



Więcej informacji o hali na naszej stronie: [www.halesportowe.com](http://www.halesportowe.com)



# HALA 30x40



Bardzo ciekawa, nowoczesna hala z wieloma przeszkleniami. Posiada własne zaplecze socjalne z czterema zespołami szatniowymi i kotłownią. Na parterze zaprojektowano salkę do ćwiczeń dla niepełnosprawnych z przeszkloną ścianą, umożliwiającą obserwowanie ćwiczących na głównym boisku. Na piętrze znajduje się salka do aerobiku lub siłownia. Konstrukcja hali: murowano-żelbetowa z dachem z drewna klejonego. Widownia stała na 150 widzów z możliwością powiększenia o trybuny rozsuwane.

Wymiary hali:

**30m x 40m**

Wymiary boiska:

**19m x 38m**

Cena projektu:

**23 750 PLN netto**



Więcej informacji o hali na naszej stronie: [www.halesportowe.com](http://www.halesportowe.com)

# HALA 36x44

Największa z oferowanych przez nas hal, posiada pełnowymiarowe boisko do piłki ręcznej, siatkówki, koszykówki, tenisa. Hala murowana, bardzo nowoczesna, z wieloma przeszkleniami. Bardzo wygodna widownia, zlokalizowana wzdłuż dłuższego boku hali, mieści aż 365 osób. Hala dysponuje pełnym zapleczem socjalnym oraz trzema dodatkowymi salami: dla osób niepełnosprawnych, do aerobiku i ćwiczeń siłowych.

Wymiary hali:

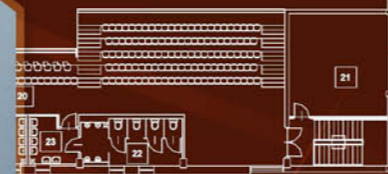
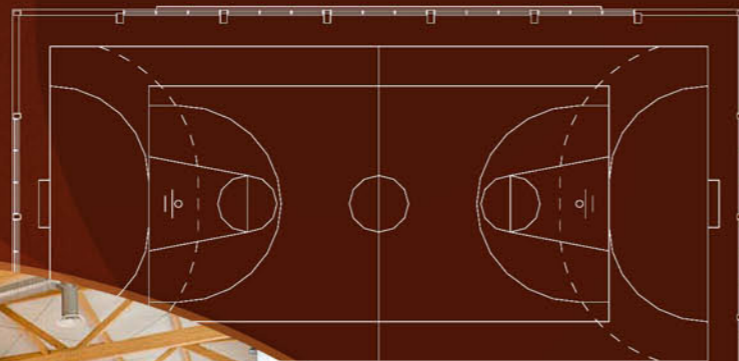
**36m x 44m**

Wymiary boiska:

**25,4m x 43,8m**

Cena projektu:

**23 750 PLN netto**



### **Cena i zawartość Projektu Typowego**

Koszt dokumentacji to 23 750 PLN netto. Dokumentacja zawiera:

- » 4 egzemplarze kompletnego wielobranżowego projektu architektoniczno-budowlanego,
- » 1 egzemplarz kosztorysu inwestorskiego,
- » 1 egzemplarz przedmiaru robót,
- » 1 egzemplarz specyfikacji technicznej wykonania i odbioru robót,
- » charakterystykę energetyczną obiektu typowego,
- » płytę CD z wersją elektroniczną dokumentacji w formacie PDF.

### **Termin dostarczenia projektu typowego**

Dokumentację techniczną przekazujemy w ciągu 14 dni od daty podpisania umowy.

### **Przepisy prawa**

Dokumentacja techniczna jest wykonana zgodnie z warunkami technicznymi, zawartymi w ustawie Prawo Budowlane z dnia 7 lipca 1994 roku z późniejszymi zmianami, przez osoby posiadające wymagane prawem uprawnienia i przynależące do Izby Inżynierów.

### **Oszczędność**

Przyjęte w naszych halach rozwiązania materiałowe i techniczne sprawiają, że są one ok. 30% tańsze od innych hal. Proste rozwiązania, szybkie wykonawstwo to główne atuty naszych hal wpływające bezpośrednio na koszt budowy.

### **Gwarancja zadowolenia**

Przyjęte w naszych projektach rozwiązania funkcjonalne, treść i zawartość projektu możecie Państwo sprawdzić przed jego zakupem. Otrzymujecie Państwo tym samym gwarancję zakupu sprawdzonego projektu.

### **Zakup z wolnej ręki**

Cena dokumentacji - poniżej 14 000 EURO - upoważnia Państwa do zakupu dokumentacji z wolnej ręki, bez konieczności przeprowadzania procedury przetargowej.

### **Dofinansowanie**

Nasze projekty podlegają dofinansowaniu ze środków unijnych. Wykonujemy studia wykonalności i wypełniamy wnioski o dofinansowanie hal sportowych.